

# Membuat Linux Distro dengan SLAX

Susi Rianti

## **Abstract**

*Lack of understanding of the operating system as well as the dependence on a specific vendor , underdevelopment of creativity of the nation. So to improve the creativity and eliminate dependence on certain vendors then use Linux. Linux is an operating system open source, portable, small size and bootable. Linux used is Linux Slax*

*Keyword : Enhancing creativity , Linux , Linux Slax*

## **Pendahuluan**

Selama ini kita begitu tergantung dengan sistem operasi yang siap pakai, tanpa terlalu banyak memerlukan pemikiran serta kita tergantung dengan satu vendor saja. Dimana kita selalu dimanjakan, bila ada masalah tinggal kirim (*send*) secara online dan kita tidak pernah memikirkan bagai mana cara memperbaiki permasalahan yang ada pada sistem operasi tersebut. Dengan adanya Linux diharapkan kita lebih kreatif dalam berfikir dan tidak bergantung pada bangsa manapun.

Linux adalah suatu sistem operasi yang berukuran kecil dan dapat diandalkan, baik dari sisi keamanannya dan Linux juga merupakan sistem operasi yang bersifat open source code artinya pemakai bisa mengunduh sistem ini tanpa harus membayar.

Distro Linux adalah singkatan dari Distribusi Linux yang merupakan sebutan untuk sistem operasi komputer dan aplikasinya. Sistem ini merupakan keluarga Unix yang menggunakan Kernel Linux. Distribusi Linux bisa merupakan perangkat lunak bebas dan bisa juga berupa perangkat lunak komersial seperti Red Hat Enterprise, SuSE dan lainnya.

Ada banyak distribusi atau Linux Distro yang telah muncul. Beberapa bertahan dan menjadi besar, bahkan sampai menghasilkan distro turunan, contohnya Distro Debian GNU/Linux. Distro ini telah meng-

hasilkan puluhan distro anak, antara lain Ubuntu, Knoppix, Xandros, DSI, dan sebagainya.

Slax adalah varian dari distro linux yang berbasis slaxware, ukurannya kecil, cepat, *portable*, dengan pendekatan desain modular. Mempunyai kemampuan *bootable* (dapat dijalankan langsung dari CD atau USB tanpa proses instalasi)

## **Varian Slax**

Slax merupakan salah satu jenis distribusi (distro) Linux yang berbasis Slackware dan dapat didownload pada "www.slax.org". Disitusnya ini Slax dibagi menjadi beberapa jenis distro, antara lain:

1. SLAX Standard Edition.  
Sistem operasi Slax dengan ketersediaan aplikasi yang luas dan dilengkapi dengan sistem Xwindow dan lingkungan *desktop* KDE.
2. SLAX KillBill Edition  
Sistem operasi Slax yang mampu menjalankan beragam aplikasi Windows di Linux. Linux ini dilengkapi dengan *desktop* KDE, Wine, Dosbox dan Qemu.
3. SLAX Server Edition  
Sistem operasi yang banyak menyediakan layanan Internet atau jaringan Minimalistic SLAX Versi Slax yang hanya menggunakan memori sistem sebesar 128MB untuk bisa bekerja dengan ukuran file keseluruhan yang cukup minimal (sekitar 50MB).



## Digunakan untuk mengatur posisi teks (warna Hijau)

Digunakan untuk mengatur warna huruf

```

menu color screen 37,40 #00000000 #00000000 none
menu color border 30,44 #00000000 #00000000 none
menu color title 1,36,44 #00000000 #00000000 none
menu color unset 37,44 #ff60CA00 #00000000 none
menu color hotkey 1,37,44 #ff60CA00 #00000000 none
menu color sel 7,37,40 #ffffff #ff60CA00 none
menu color hotsel 1,7,37,40 #ff808080 #ff60CA00 none
menu color scrollbar 30,44 #00000000 #00000000 none

menu color tabmsg 31,40 #aaaaaaa #00000000 none
menu color cmdmark 1,36,40 #ffff0000 #00000000 none
menu color cmdline 37,40 #aaaaaaa #00000000 none
menu color pwdborder 30,47 #ffff0000 #00000000 std
menu color pwdheader 31,47 #ffff0000 #00000000 std
menu color pwdentry 30,47 #ffff0000 #00000000 std
menu color timeout_msg 37,40 #aaaaaaa #00000000 none
menu color timeout 1,37,40 #ffaaaaff #00000000 none
menu color help 37,40 #aaaaaaa #00000000 none
menu color msg07 37,40 #90ffff #00000000 std

```

## Membuat menu pilihan (booting)

```

LABEL xconf
MENU LABEL Slax Tampilan Grafis (KDE)
KERNEL /boot/vmlinuz
APPEND initrd=/boot/initrd.gz ramdisk_size=6666
root=/dev/ram0 rw autoexec=xconf;telinit~4
changes=/slax/
TEXT HELP

```

Keterangan:

Jalankan Slax dalam mode Grafis dengan menggunakan pengaturan grafis maksimal

ENDTEXT

## Slax tanpa perubahan(booting)

```

LABEL fresh
MENU LABEL Slax Always Fresh
KERNEL /boot/vmlinuz
APPEND initrd=/boot/initrd.gz ramdisk_size=6666
root=/dev/ram0 rw autoexec=xconf;telinit~4
TEXT HELP

```

Keterangan:

Jalankan Slax tanpa perubahan

ENDTEXT

## Slax dengan KDE

```

LABEL startx
MENU LABEL Slax Graphics VESA mode
KERNEL /boot/vmlinuz
APPEND initrd=/boot/initrd.gz ramdisk_size=6666
root=/dev/ram0 rw autoexec=telinit~4 changes=/slax/
TEXT HELP

```

Keterangan:

Jalankan Slax KDE dengan mengabaikan gfx-card config. (Resolusi 1024x768,VESA driver)

ENDTEXT

## Slax dengan modus Text

```

LABEL slax
MENU LABEL Slax Text mode
KERNEL /boot/vmlinuz
APPEND initrd=/boot/initrd.gz ramdisk_size=6666
root=/dev/ram0 rw changes=/slax/
TEXT HELP

```

Keterangan:

Jalankan Slax dengan mode text (konsole login)

ENDTEXT

## Slax dengan remote login

```

LABEL pxelinux
MENU LABEL Slax as PXE server
KERNEL /boot/vmlinuz
APPEND initrd=/boot/initrd.gz ramdisk_size=6666
root=/dev/ram0 rw
autoexec=/boot/pxelinux.cfg/start,/boot/pxelinux.cfg/web/start
xconf;telinit~4
TEXT HELP

```

Keterangan:

Jalankan Slax dengan inisialisasi PXE server. Pilihan ini akan mengizinkan anda booting dari komputer lain dalam jaringan

ENDTEXT  
MENU SEPARATOR

## Slax dengan test memori

```

LABEL memtest86
MENU LABEL Run Memtest utility
KERNEL /boot/mt86p
TEXT HELP

```

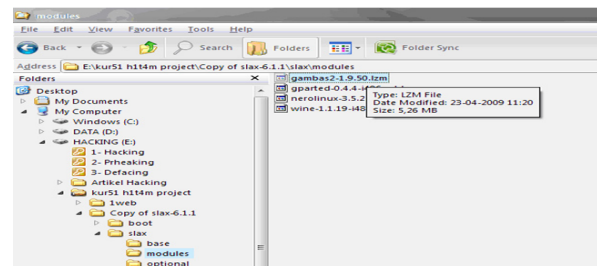
Keterangan:

Test kapasitas RAM

anda

ENDTEXT

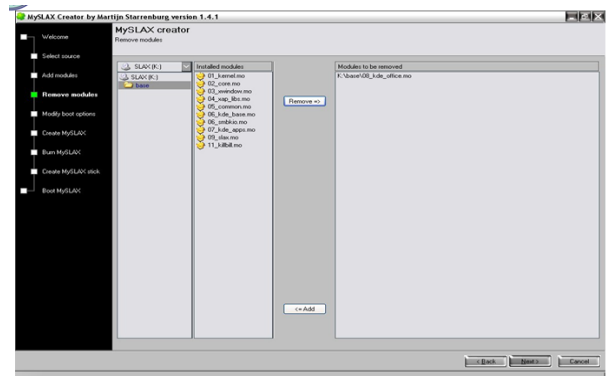
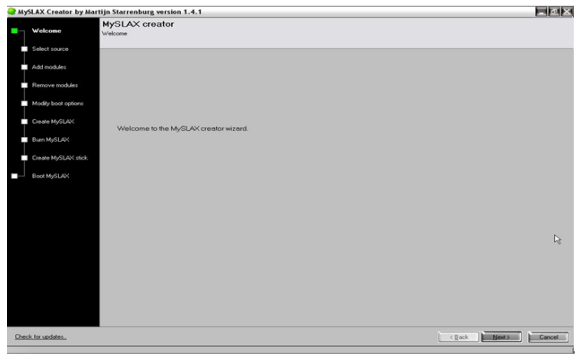
## Copy-paste modul tambahan yang telah di download ke dalam folder slax\modules



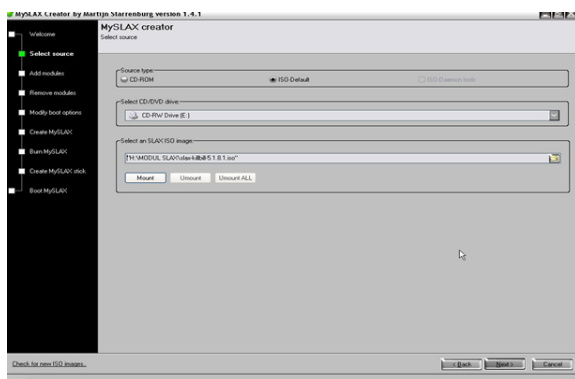
## My Slax Creator

Software ini merupakan *tools* yang digunakan untuk membuat *remastering Operating Sistem* khususnya linux, bersifat *open source*

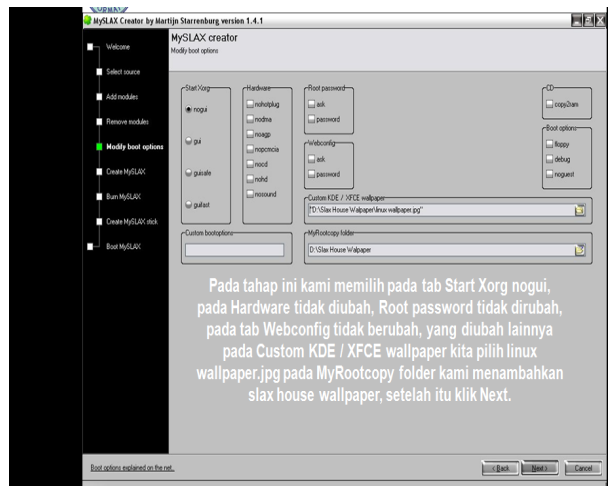
## My Slax Creator ( compile distro )



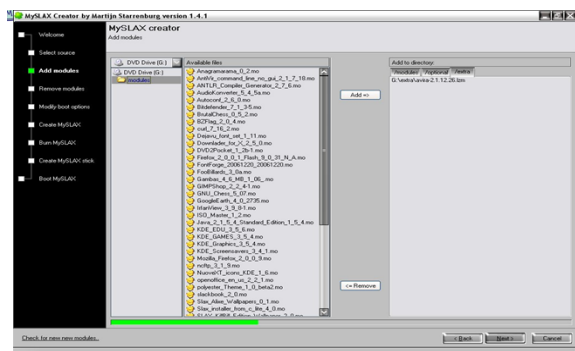
Pada windows ini kita dibolehkan untuk menghapus modul yang telah ada pada iso tersebut, Klik Next.



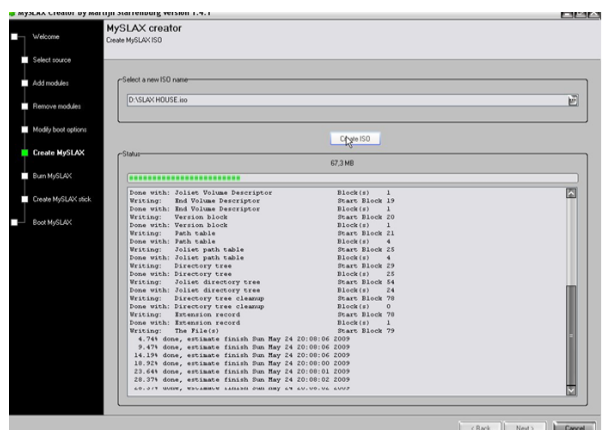
Karena telah memiliki iso dari distro slax 6.1.2, pada *source type* pilih ISO-Default dan pilih icon browse letak dimana iso tersebut berada, kemudian klik Next.



Pada tahap ini kami memilih pada tab Start Xorg noGUI, pada Hardware tidak diubah, Root password tidak dirubah, pada tab Webconfig tidak berubah, yang diubah lainnya pada Custom KDE / XFCE wallpaper kita pilih linux wallpaper.jpg pada MyRootcopy folder kami menambahkan slax house wallpaper, setelah itu klik Next.

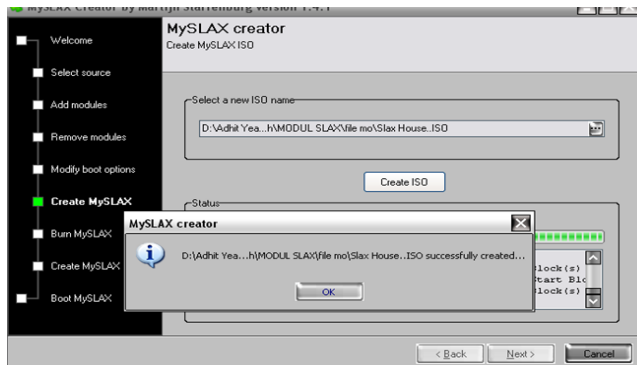


Pada form ini kita diharuskan menambahkan modul pada tab /modules yang telah di download, jika tidak bisa pada tab modul, disimpan dalam tab/extra.setelah itu klik, Next.



Tahap ini kita mengubah nama dari ISO yang telah kita buat dan menentukan drive yang kita inginkan untuk meletakkan ISO tersebut, klik Burn ISO, setelah selesai klik

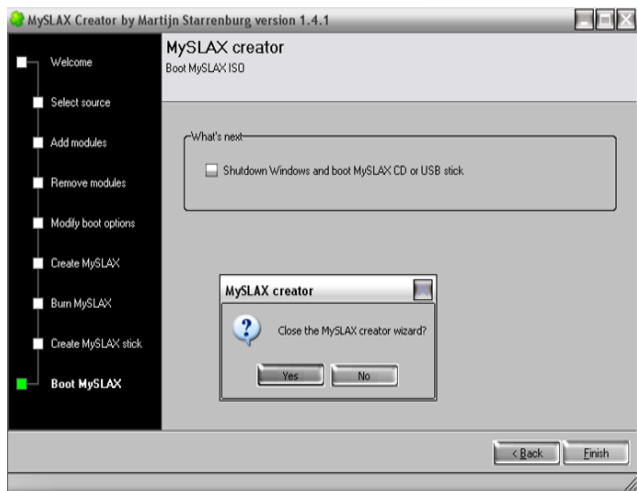
Next.



Klik oke setelah ISO sukses di Create, klik Next.

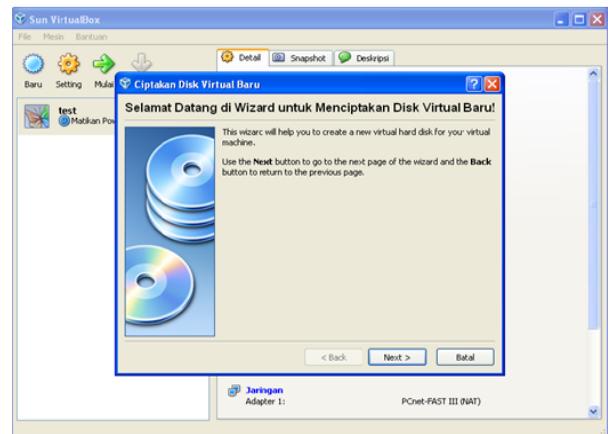
### Exclude Event

Tahap Burn-My Slax dan Create Myslax stick kita Lewati, burning iso dilakukan setelah adanya kepastian klik next, pada tahap selanjutnya ada pilihan jika kita ingin melakukan pembuatan distro menggunakan USB kita lewati, klik *next*.



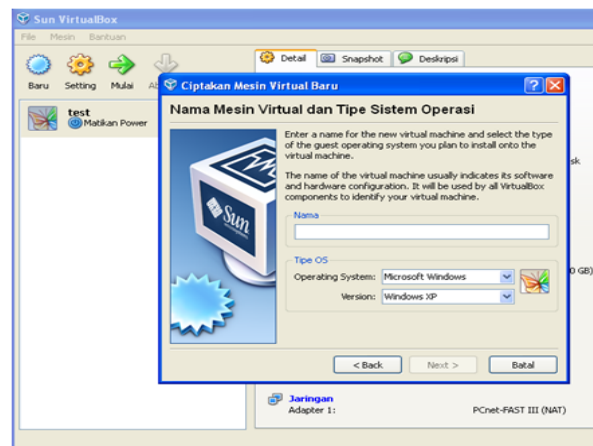
Klik Finish. Pilih Yes untuk keluar dari MySLAX Creator.

Setelah itu kita tinggal melakukan restart komputer untuk melihat hasil dari distro yang telah kita buat. Virtual Box

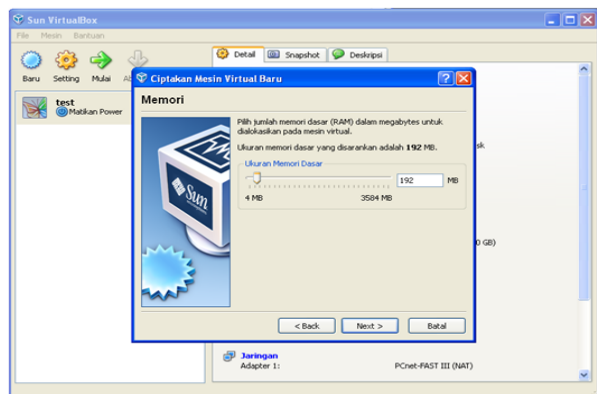


Software ini digunakan untuk melakukan testing distro yang dibuat sebelum burning CD.

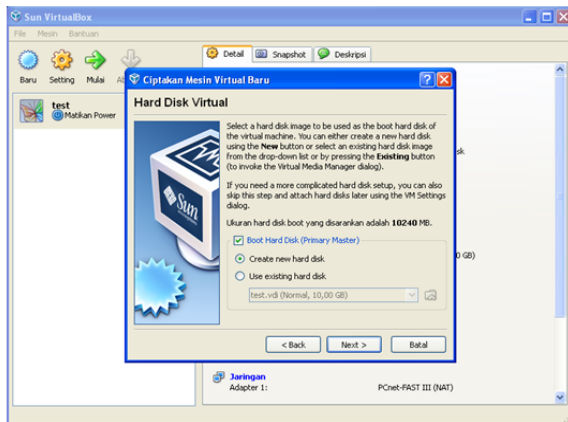
### Memberikan Nama Mesin maya & tipe OS



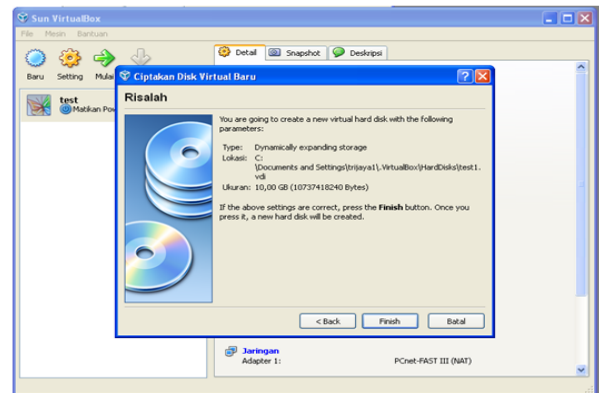
### Menentukan besarnya memory



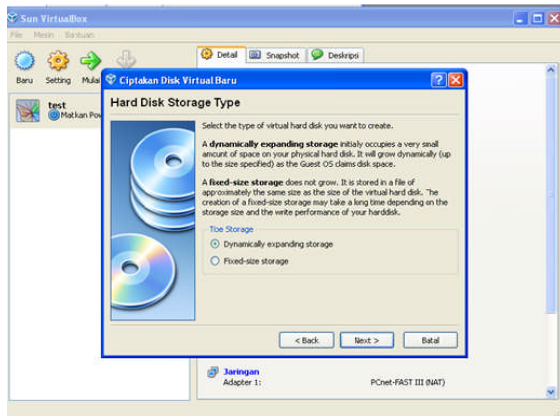
## Menentukan *Harddisk Virtual*



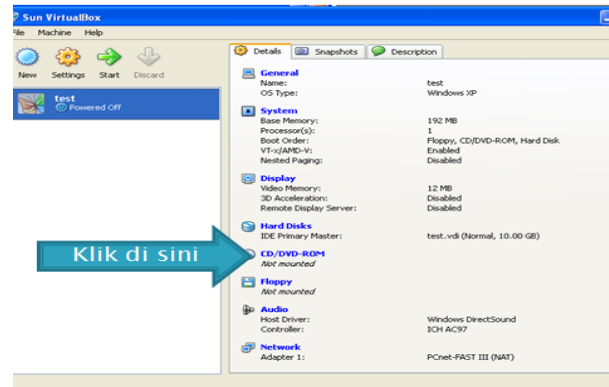
## Konfirmasi



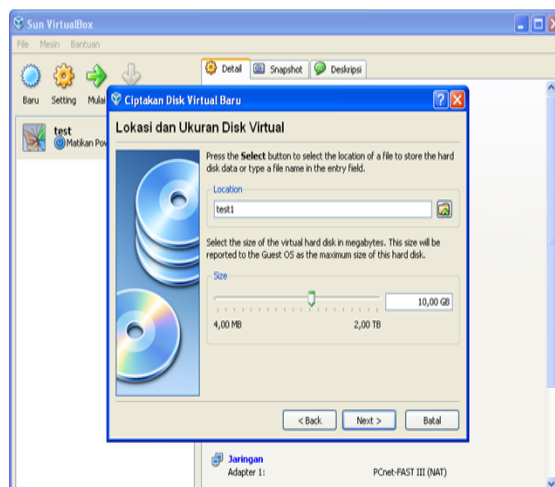
## Menentukan besarnya *Harddisk*



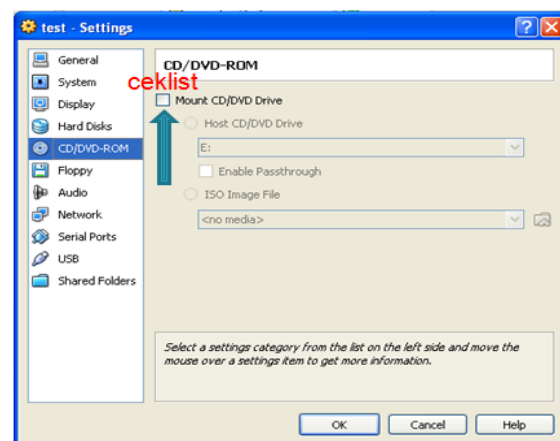
## Setting Virtual CD



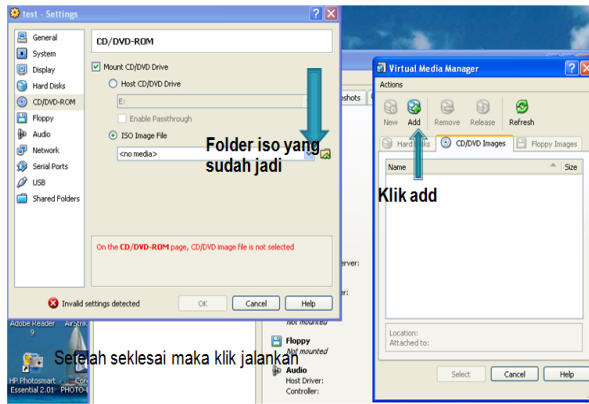
## Menentukan Lokasi dan ukuran *Harddisk virtual*



## Setting unmount device



## Mount device (CD)



## Daftar Pustaka

*Membuat Distro Linux Sendiri Dalam USB Flashdisk dengan Menggunakan Slax Moduledistro*

[oc.its.ac.id/ambilfile.php?idp=858](http://oc.its.ac.id/ambilfile.php?idp=858)

[www.linux-live.org](http://www.linux-live.org) , *Linux Live Kit*

([www.slax.org](http://www.slax.org)) *Slax Linux, Your pocket Operating System*

([www.slackware.com](http://www.slackware.com)) *Linux Slackware*